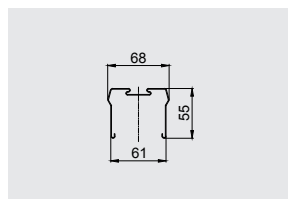
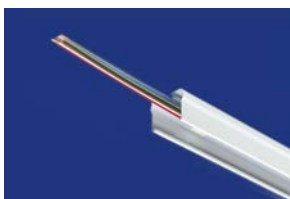


### DUS Tragschienen

für Deckenanbau oder abgehängte Montage, mit Kontaktierung für Leuchten-Einsätze im Abstand von 307mm

Tragschienen aus Stahlblech **weiss**, (ähnl. RAL 9010) mit Durchgangsverdrahtung **5x2,5mm<sup>2</sup>**

Artikel-Nr.	Bestückung	Länge
5LJ9091-0U	1-längig 36W	1228mm
5LJ9092-0U	2-längig 36W	2456mm
5LJ9093-0U	3-längig 36W	3684mm
5LJ9091-0E	1-längig 58W	1535mm
5LJ9092-0E	2-längig 58W	3070mm
5LJ9093-0E	3-längig 58W	4605mm

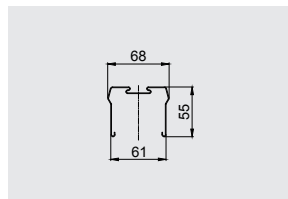


### DUS Tragschienen

für Deckenanbau oder abgehängte Montage, mit Kontaktierung für Leuchten-Einsätze im Abstand von 307mm

Tragschienen aus Stahlblech **weiss**, (ähnl. RAL 9010) mit Durchgangsverdrahtung **7x2,5mm<sup>2</sup>**

Artikel-Nr.	Bestückung	Länge
5LJ9091-0U1	1-längig 36W	1228mm
5LJ9092-0U1	2-längig 36W	2456mm
5LJ9093-0U1	3-längig 36W	3684mm
5LJ9091-0E1	1-längig 58W	1535mm
5LJ9092-0E1	2-längig 58W	3070mm
5LJ9093-0E1	3-längig 58W	4605mm



### DUS Tragschienen

für Deckenanbau oder abgehängte Montage, für Montage von Feuchtraumleuchten, Wannenleuchten oder Rasterleuchten, als durchlaufendes oder unterbrochenes Leuchtenband

Tragschienen aus Stahlblech **weiss**, (ähnl. RAL 9010) ohne Durchgangsverdrahtung

Artikel-Nr.	Bestückung	Länge
5LS9092-0E	2-längig 58W	3153mm
5LS9093-0E	3-längig 58W	4730mm

**DUS IP20, Leuchten-Einsatz, freistrahlend**

Leuchten-Einsatz für Montage an DUS Tragschiene, positionierbar im System 307mm, frei strahlend, mit EVG, Gehäuse aus Stahlblech weiss, (ähnl. RAL 9010) Drehriegel für Tragschienen-Schnellmontage mit Metallverschluss.

Leuchten-Einsätze anschlussfertig verdrahtet, mit 3-poligem Kontaktierungssystem, geeignet für 5- oder 7- adrig verdrahtete Tragschienen (EVG dimmbar 1-10V :3- pol. + 2- pol. für Steuerungsignal, geeignet für 7- adrig verdrahtete Tragschienen) 3- Phasen-Vorwahl durch verschieben eines Kontaktstiftes in der Tragschiene.

**Leuchten-Einsatz weiss, mit EVG**

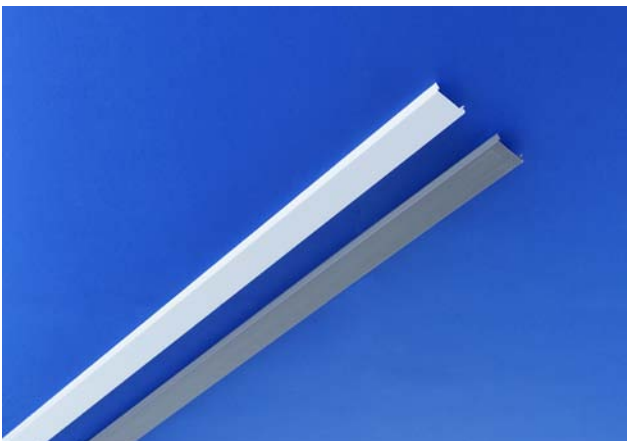
Artikel-Nr.	Bestückung	Länge
5LJ9087-1C	1 x 36W	1228mm
5LJ9087-1E	1 x 58W	1535mm
5LJ9087-2C	2 x 36W	1228mm
5LJ9087-2E	2 x 58W	1535mm

**Leuchten-Einsatz weiss, mit EVG 1-10V dimmbar**

Artikel-Nr.	Bestückung	Länge
5LJ9086-1C	1 x 36W	1228mm
5LJ9086-1E	1 x 58W	1535mm
5LJ9086-2C	2 x 36W	1228mm
5LJ9086-2E	2 x 58W	1535mm

**Leuchten-Einsatz weiss, mit EVG und Notlichtelement mit Selbsttest**

Artikel-Nr.	Bestückung	Länge
5LJ9087-1ED3	1 x 58W	1535mm
5LJ9087-2ED3	2 x 58W	1535mm

**DUS IP20, Blindabdeckung, Kunststoff \***  
für Montage an DUS Tragschiene.

Artikel-Nr.	Bezeichnung	Länge
5LJ9083-0ED	weiss	1535mm
5LJ9683-0ED	grau	1535mm

\* Zuschneidbar / zur Abdeckung der Tragschienen-Abschnitte, in denen kein Einsatz montiert ist.

**X-, T-, L-Tragschienen-Elemente**

für rechtwinklig-gitterförmige Anordnung von Tragschienen / Stahlblech weiss (Abdeckung weiss) mit integrierten Verbindern zur Befestigung an der Tragschiene.

Leitungseinführung auf der Oberseite / inkl. Verdrahtungssatz 7x2,5mm<sup>2</sup> und Klemmen zur Weiterführung der Tragschienen-Durchgangsverdrahtung / für abgehängte Montage, mit variabler Höhenverstellung / Kettenabhängiger-Tragkraft: 20kg.

Artikel-Nr.	Bezeichnung
-------------	-------------

**Elemente weiss**

5LJ9090-0XV	X-Element
5LJ9092-0XV	T-Element
5LJ9093-0XV	L-Element

**Variabler Knoten**

für gitterförmige Anordnung von Tragschienen mit fast beliebigen Winkel: >30° für Lichtband freistrahrend bez. >30° für Lichtband mit Reflektor.

**Knotenzentrum**

aus Alu mit Kunststoffkaschierung weiss, inkl. Klemmen für Tragschienen-Durchgangsverdrahtung, für abgehängte Montage, mit variabler Höhenverstellung.

**Anschlussarm**

aus Alu, weiss, inkl. Montagematerial und Verdrahtungssatz 7x2,5mm<sup>2</sup> zur Weiterführung der Tragschienen Durchgangsverdrahtung.

Artikel-Nr.	Bezeichnung
-------------	-------------

**Elemente weiss**

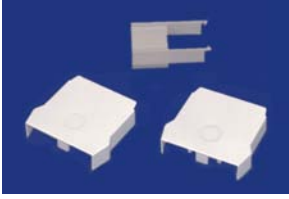
5LJ9096-0XV	weiss, für Kettenabhängung
5LP9402-4	weiss, für Seilabhängung
5LJ9094-0XV	Anschlussarm, weiss

**Seil-Abhängung für Knotenzentrum**

mit variabler Höhenverstellung bis 1,2m, inkl. Deckenbef.-Element und weissem Baldachin, Stahlseil Ø 2,5mm

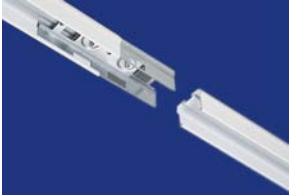
Artikel-Nr.	Bezeichnung
-------------	-------------

5LP9120-2X	ohne Klemmen
5LP9121-2X	mit Klemmen

**Stirnwand für DUS IP 20 Tragschienen**

zum Aufstecken auf Tragschiene, Kunststoff weiss, für Leitungseinführung ausbrechbar, inkl. Kappe für isolierten Anschluss der Durchgangsverdrahtung, Schutzart: IP20

Artikel-Nr.	Bezeichnung	
5LJ9091-0XD	Stirnwand, weiss	1 Satz = 2 Stück

**Verbinder für DUS Tragschienen**

Stahl, verzinkt, durch 2-fach Verschraubung kraft und formschlüssige Verbindung, selbsttragend.

Artikel-Nr.	Bezeichnung
5LJ9091-0XV	Längsverbinder

**Leitungshalter**

für Zusatzstromversorgung (z.B. Schaltkreisaufteilung), geeignet für Mantelleitungen bis Ø 13,5 mm, oder Aderleitungen.

Artikel-Nr.	Bezeichnung
5LJ9081-0XY	für Mantelleitungen auf der Schiene
5LJ9080-0XY	für 2 Mantelleitungen oder Aderleitungen in der Schiene

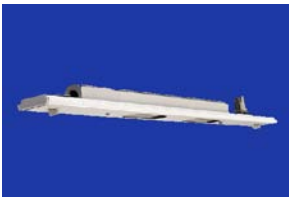
**Zusatzklemme**

für Anschluss zusätzlicher Leitungen, max. 2,5 mm<sup>2</sup>, am Schienenanfang (z.B. Schaltkreisaufteilung)

Artikel-Nr.	Bezeichnung
5LJ8000-5XK	Klemme 5-polig (L 1, L 2, L 3, N, PE)
5LJ8000-3XK	Klemme 3-polig (L 1, N, PE)
5LJ8000-2XK	Klemme 2-polig (L 2, L 3)
5LJ9090-0XY	Klemmenhalter

**Klemmenhalter**

zum Einclippen der Klemme in die DUS Tragschiene ist je ein Klemmenhalter erforderlich.

**DUS IP20, Stromschienen-Einsatz mit 3Phasen Punktanschluss**

für Montage an DUS Tragschiene, positionierbar im Systemmass 307mm, mit 3Phasen-Punktauslass für Strahler mit Universal-Stromschienenadapter, Gehäuse aus Stahlblech leuchtenweiss, Drehriegel für Tragschienen-Schnellmontage mit Metallverschluss. Schutzart: IP20

Artikel-Nr.	Bezeichnung
5LJ9080-0XB	leuchtenweiss

**Deckenbefestigung «A»**

Stahl verzinkt, inkl. Distanzscheibe  
Tragkraft: 20kg

Artikel-Nr.

5LJ9093-0XC

**Seil-Abhänger «B»**

mit variabler Höhenverstellung, ohne Seil  
Seil Ø 1,5mm Tragkraft: 16kg.

Artikel-Nr.

5LJ9092-1XC

**Seil-Abhänger «C»**

mit variabler Höhenverstellung, inkl. Seil mit Schlaufe oben  
Seil Ø 1,5mm, Tragkraft: 19kg.

Artikel-Nr.	Bezeichnung	Länge
5LJ9090-0	Seil-Abhänger	1000mm
5LJ9090-1	Seil-Abhänger	2000mm

**Seil-Abhänger «D»**

mit variabler Höhenverstellung, inkl. Seil, Deckenbefestigungs-  
Element, Baldachin weiss, Seil: 2000mm, Ø 1,2mm  
Tragkraft: 12kg.

Artikel-Nr.	Bezeichnung
5LJ9090-01	Seil-Abhänger ohne Klemme
5LJ9092-1XC2	Seil-Abhänger mit Klemme

**Ketten-Abhänger «E»**

schienenseitig, Sicherheitshaken mit Höhenausgleich,  
Stahl verzinkt, Tragkraft: 20kg.

Artikel-Nr.	Bezeichnung	Höhe: 75–110mm
5LJ9091-0XC	ohne Kette, ohne deckenseitige Befestigung	

**Ketten-Abhänger «F»**

Sicherheitshaken mit Höhenausgleich, Stahl verzinkt, teilweise  
Alu-Druckguss, inkl. Aufhängebügel, Notglied und Baldachin weiss  
Tragkraft: 20kg.

Artikel-Nr.	Bezeichnung
5LJ9091-2XC	ohne Kette

**Ketten-Abhänger «G»**

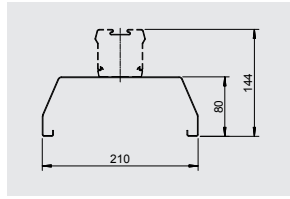
schienenseitig, Sicherheitshaken mit Höhenausgleich, Stahl ver-  
zinkt, teilweise Alu-Druckguss  
Tragkraft: 20kg.

Artikel-Nr.	Bezeichnung
5LJ9091-1XC	ohne Kette, ohne deckenseitige Befestigung

**Knotenkette, verzinkt**

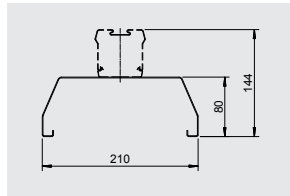
Gliedmass innen: 8,5mm x 41mm, Tragkraft: 90kg.

Artikel-Nr.	Bezeichnung
5LY9055	Kette
5LY9113	Notglied

**Reфлектор weiss**

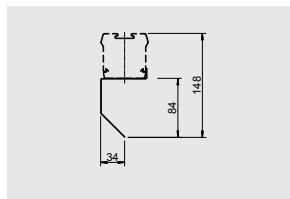
Stahlblech weiss lackiert (ähnlich RAL 9010), direktstrahlend für 1- und 2- flammige Bestückung

Artikel-Nr.	Bestückung
5LJ1401-2CB0	36W
5LJ1401-2EB0	58W

**Reфлектор weiss, mit Deckenaufhellung**

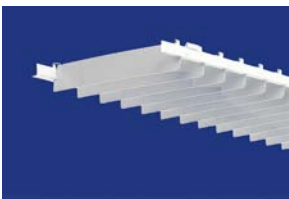
Stahlblech weiss lackiert (ähnlich RAL 9010), direktstrahlend für 1- und 2- flammige Bestückung

Artikel-Nr.	Bestückung
5LJ1402-2CB0	36W
5LJ1402-2EB0	58W

**Reфлектор weiss, schräg strahlend**

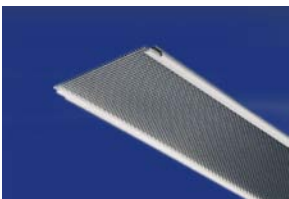
Stahlblech weiss lackiert (ähnlich RAL 9010), asymmetrisch für 1- flammige Bestückung

Artikel-Nr.	Bestückung
5LJ0090-1CB0	36W
5LJ0090-1EB0	58W

**Lamellenraster, weiss**

zum Einlegen in den DUS Reflektor  
Stahlblech, weiss, Breite: 191mm, Höhe: 25mm

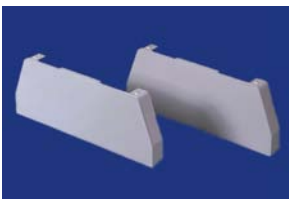
Artikel-Nr.	Bestückung	Länge
5LE7801-2CR	1/2 x 36W	1228mm
5LE7801-2ER	1/2 x 58W	1528mm

**Prismenscheibe**

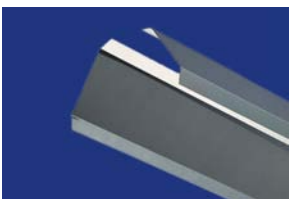
zum Einlegen in Reflektor 5LJ 1401... / 5LJ 1402...

Prismenscheibe klar, Mit Längsseitigen Kunststoffprofilen

Artikel-Nr.	Bestückung	Länge
5LE7803-2EGO	58W	1528mm

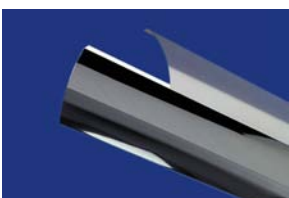
**Stirnwände und Verbinder für Reflektor Kunststoff, weiss**

Artikel-Nr.	Bezeichnung	
5LJ1401-2XD	weiss	1 Satz = 2 Stück
5LJ1402-0XD	weiss	1 Satz = 2 Stück

**Spiegelreflektor, tief strahlend**

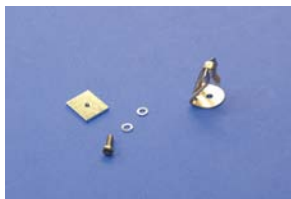
Aluminium hochglänzend eloxiert, Befestigung durch Schnapp-Montage im Reflektor, für 1- und 2-flammige Bestückung

Artikel-Nr.	Bestückung	Länge
5LJ1401-1CS	36W	1228mm
5LJ1401-1ES	58W	1528mm

**Spiegelreflektor, breit strahlend**

Aluminium hochglänzend eloxiert, Befestigung durch Schnapp-Montage im Reflektor, für 1- und 2-flammige Bestückung

Artikel-Nr.	Bestückung	Länge
5LJ1400-1CS	36W	1228mm
5LJ1400-1ES	58W	1528mm



**Universal-Leuchenträger**  
für Spanndraht ( $\varnothing < 4,5\text{mm}$ ) oder Kette ( $\varnothing > 7,5\text{mm}$ )  
Tragkraft: 25kg

Artikel-Nr.

5LY9086

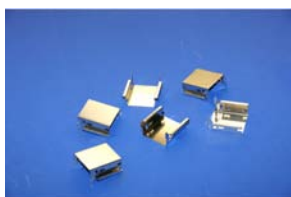


**Montage-Set 1**  
für Befestigung von Feuchtraumleuchten: FR500, FR200, FR100,  
SiPLAST 92, SiPLAST 98 oder SiPLAST frei strahlend an  
**DUS-Tragschiene**

Artikel-Nr.

5LS9090-0XC1

1 Satz = 2 Stück

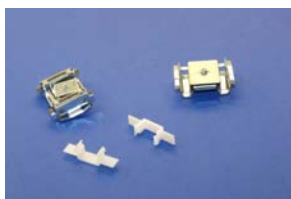


**Montage-Set 2**  
V2A, für Befestigung von Monsum Feuchtraumleuchten an  
**DUS-Tragschiene**

Artikel-Nr.

5LS4400-2

1 Satz = 6 Stück

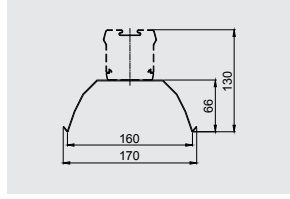
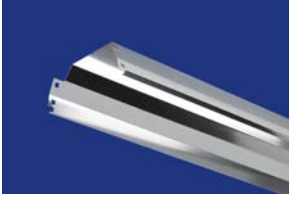


**Montage-Set 3**  
für mechanische Befestigung von Wannen-Aufbauleuchten Euro-  
plex oder Raster-Anbauleuchten Comfit Plus an  
**DUS-Tragschiene**

Artikel-Nr.

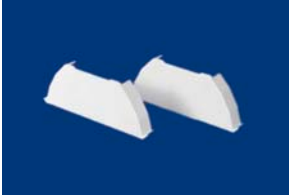
5LY9142

1 Satz = 2 Stück

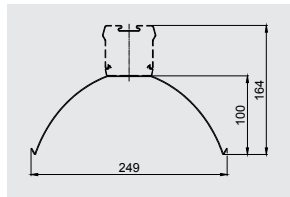
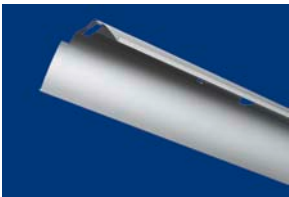
**Batwing-Spiegelreflektor**

Reflektor seidenmatt, direkt breitstrahlend mit reduzierter Leuchtdichte unterhalb der Leuchte (Batwing), Befestigung am Drehriegel des Leuchteneinsatzes.

Artikel-Nr.	Bestückung	Länge
5LJ1405-1EB0	1 x 58W	1535mm



5LJ1405-2XD	Stirnwand weiss	1 Satz = 2 Stück
5LJ1405-5XD	Reflektor-Verb. weiss	1 Satz = 2 Stück

**Aluminium-Hochglanzreflektor für Hochregallager**

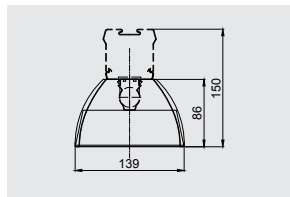
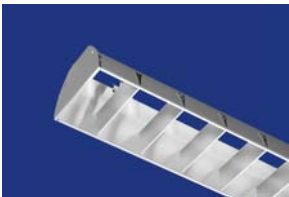
Alu-Spiegelreflektor für Montage direkt am Leuchten-Einsatz, extrem tiefstrahlend, optimiert für Hochregale, Reflektor aussen matt, innen hochglänzend, Befestigung am Drehriegel des Leuchteneinsatzes.

Artikel-Nr.	Bestückung	Länge
5LJ1703-1ES1	1 x 58W	1531mm

**BAP65-Spiegelraster**

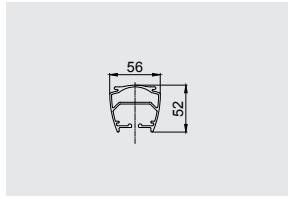
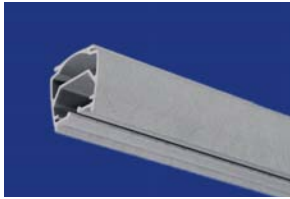
für Montage in Reflektor, Alu hochglänzend

Artikel-Nr.	Bestückung
5LJ6570-1CS	1 x 36W
5LJ6570-1ES	1 x 58W
5LJ6570-2CS	2 x 36W
5LJ6570-2ES	2 x 58W
5LJ1400-0XC	Rasterverschluss 1 Satz = 4 Stück

**Spiegelraster für Bandmontage**

Spiegelraster 1-flammig 58 Watt, Alu-seidenmatt, mit Röhrenclips

Artikel-Nr.	Bestückung	Länge
5LJ0080-1EB	1x58W	1533mm

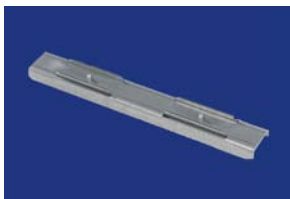
**GFK-Trageschienen**

für Deckenanbau oder abgehängte Montage, für Montage von Langfeldleuchten höherer Schutzart, als durchlaufendes oder unterbrochenes Leuchtenband

Trageschiene aus glasfaserverstärktem Polyester, grau, unverdrahtet

(inkl. Deckenbefestigungen, inkl. Montage-Sets zur Montage der Leuchten an der Schiene: 2 Stück, 4 Stück, 6 Stück bei 1-, 2-, 3-längig)

Artikel-Nr.	Bestückung	Länge
5LS9101-1EN	1-längig	1597mm
5LS9101-2EN	2-längig	3194mm
5LS9101-3EN	3-längig	4791mm

**Verbinder V2A**

zur distanzfreien Verbindung der Kunststoff-Trageschienen

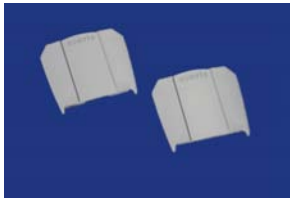
Artikel-Nr.

5LS9110-1EV

**Blindabdeckung**

Kunststoff grau, zuschneidbar, zur Abdeckung der **GFK-Montage-schiene** bei unterbrochener Leuchtenanordnung

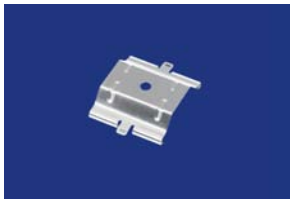
Artikel-Nr.	Länge
5LS9110-3	1500mm

**Stirnwand**

Kunststoff grau für **GFK-Trageschiene**, inkl. Edelstahl-Befestigungsklammern

Artikel-Nr.

5LS9110-6 1 Satz = 2 Stück

**Deckenbefestigung V2A**

zum Aufklippen auf die Trageschiene, für Deckenmontage oder Kettenabhängung, Tragkraft: 20kg

Artikel-Nr.

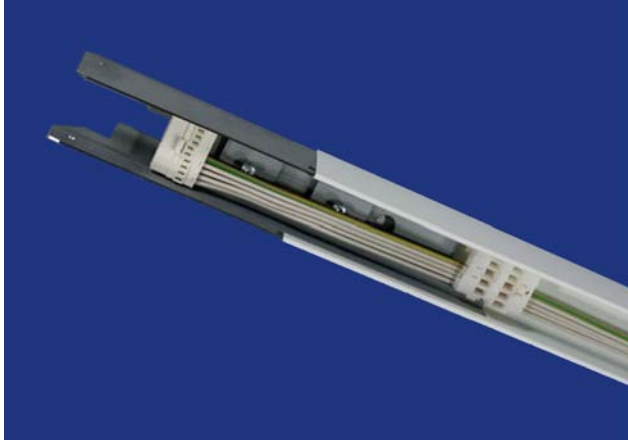
5LS9110-1EA

**Universal-Leuchenträger**

für Spanndraht ( $\varnothing < 4,5\text{mm}$ ) oder Kette ( $\varnothing > 7,5\text{mm}$ )  
Tragkraft: 25kg

Artikel-Nr.

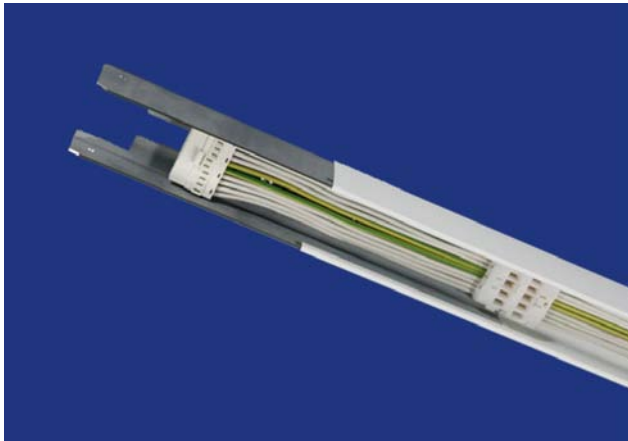
5LY9086-1

**Modario**

Tragschienen für Deckenanbau oder abgehängte Montage mit vormontiertem Tragschienenverbinder, elektrische und mechanische Stecker-Buchsen-Verbindung, serienmässig 5- oder 10- adrig verdrahtet, mit Kontaktierung für Basis- und Funktionsmodule im Abstand von 299mm.

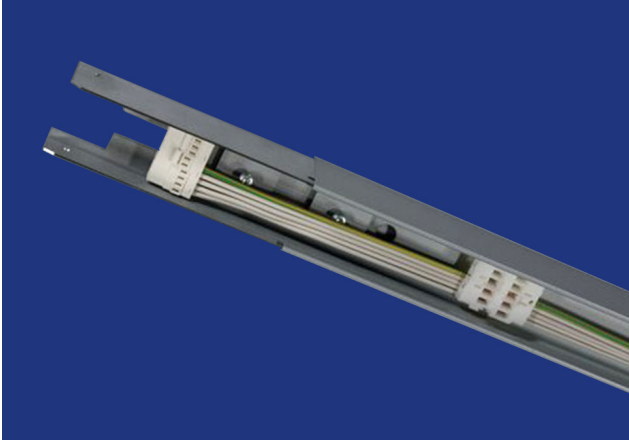
Tragschienen aus Stahlblech **weiss**, (ähnl. RAL 9010) mit Durchgangsverdrahtung **5x2,5mm<sup>2</sup>**

Artikel-Nr.	Bestückung	Länge
5TR1015-0H	1 x 28/54W	1196mm
5TR1025-0H	2 x 28/54W	2392mm
5TR1035-0H	3 x 28/54W	3588mm
5TR1015-0Q	1 x 35/49/80W	1495mm
5TR1025-0Q	2 x 35/49/80W	2990mm
5TR1035-0Q	3 x 35/49/80W	4485mm



Tragschienen aus Stahlblech **weiss**, (ähnl. RAL 9010) mit Durchgangsverdrahtung **10x2,5mm<sup>2</sup>**

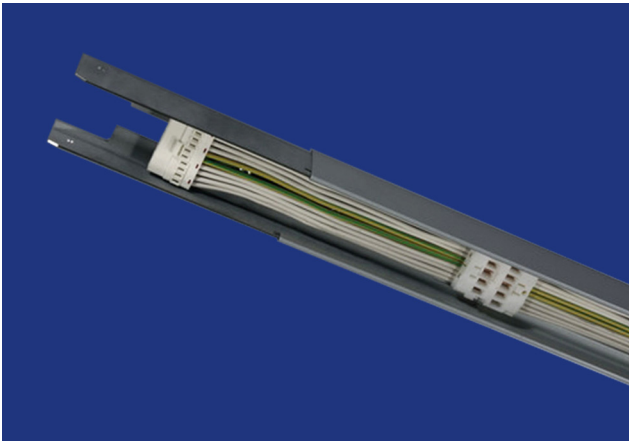
Artikel-Nr.	Bestückung	Länge
5TR101A-0H	1 x 28/54W	1196mm
5TR102A-0H	2 x 28/54W	2392mm
5TR103A-0H	3 x 28/54W	3588mm
5TR101A-0Q	1 x 35/49/80W	1495mm
5TR102A-0Q	2 x 35/49/80W	2990mm
5TR103A-0Q	3 x 35/49/80W	4485mm

**Modario**

Tragschienen für Deckenanbau oder abgehängte Montage, mit vormontiertem Tragschienen-Verbinder, elektrische und mechanische Stecker-Buchsen-Verbindung, serienmässig 5- oder 10-adrig verdrahtet, mit Kontaktierung für Basis- und Funktionsmodule im Abstand von 299mm.

Tragschienen aus Stahlblech **weissaluminium**, (ähnl. RAL 9006) mit Durchgangsverdrahtung **5x2,5mm<sup>2</sup>**

Artikel-Nr.	Bestückung	Länge
5TR1615-0H	1 x 28/54W	1196mm
5TR1625-0H	2 x 28/54W	2392mm
5TR1635-0H	3 x 28/54W	3588mm
5TR1615-0Q	1 x 35/49/80W	1495mm
5TR1625-0Q	2 x 35/49/80W	2990mm
5TR1635-0Q	3 x 35/49/80W	4485mm



Tragschienen aus Stahlblech **weissaluminium**, (ähnl. RAL 9006) mit Durchgangsverdrahtung **10x2,5mm<sup>2</sup>**

Artikel-Nr.	Bestückung	Länge
5TR161A-0H	1 x 28/54W	1196mm
5TR162A-0H	2 x 28/54W	2392mm
5TR163A-0H	3 x 28/54W	3588mm
5TR161A-0Q	1 x 35/49/80W	1495mm
5TR162A-0Q	2 x 35/49/80W	2990mm
5TR163A-0Q	3 x 35/49/80W	4485mm

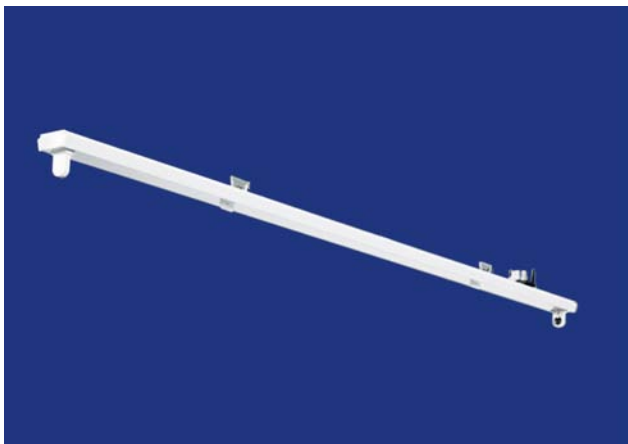
**Modario Leuchten-Einsatz Basismodul, frei strahlend**

Leuchten-Einsatz für Montage an Tragschienen, positionierbar im Systemmass 299mm, mit EVG Multiwatt.

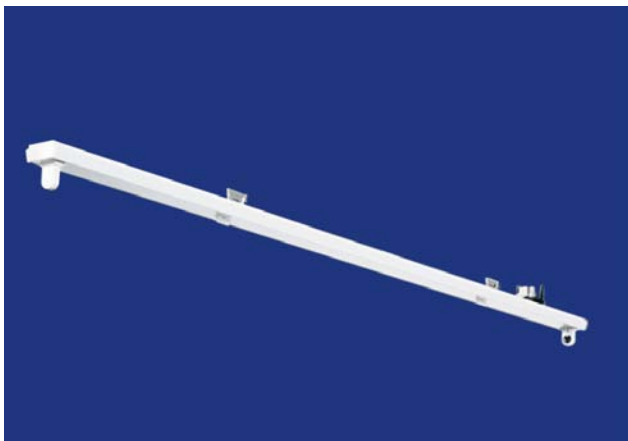
Gehäuse aus Stahlblech, weiss (ähnlich RAL 9010), Drehriegel für Tragschienen-Schnellmontage mit Metallverschluss.

Elektrik Basismodul für Betrieb am «Normal-Netz», geeignet für Stromkreis-Aufteilung auf 1- oder 2- Stromkreise, anschlussfertig verdrahtet mit 3- poligem Kontaktierungssystem, geeignet für 5- oder 10- adrig verdrahtete Tragschienen.

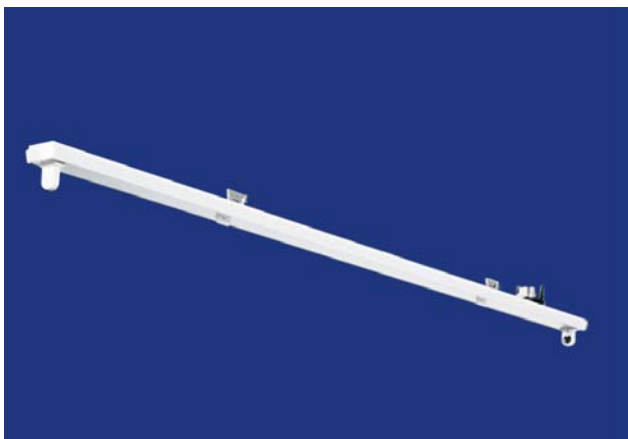
(EVG DALI und EVG dimmbar: 3- pol. + 2- pol. für Steuersignal, geeignet für 10- adrig verdrahtete Schiene), mit 3- Phasen-Vorwahl durch Verschieben eines Kontaktstiftes vor dem Einsetzen in die Tragschiene. (mit EVG, EVG-DALI oder EVG dimmbar 1-10V).

**Leuchten-Einsatz, weiss mit EVG-MULTIWATT**

Artikel-Nr.	Bestückung	Länge
5TR3017-1H	1 x 28/54W	1196mm
5TR3017-1Q	1 x 35/49/80W	1495mm
5TR3017-2H	2 x 28/54W	1196mm
5TR3017-2Q	2 x 35/49/80W	1495mm

**Leuchten-Einsatz, weiss mit EVG-MULTIWATT 1-10V dimmbar**

Artikel-Nr.	Bestückung	Länge
5TR3016-1H	1 x 28/54W	1196mm
5TR3016-1Q	1 x 35/49/80W	1495mm
5TR3016-2H	2 x 28/54W	1196mm
5TR3016-2Q	2 x 35/49/80W	1495mm

**Leuchten-Einsatz, weiss mit EVG-MULTIWATT DALI dimmbar**

Artikel-Nr.	Bestückung	Länge
5TR301D-1H	1 x 28/54W	1196mm
5TR301D-1Q	1 x 35/49/80W	1495mm
5TR301D-2H	2 x 28/54W	1196mm
5TR301D-2Q	2 x 35/49/80W	1495mm

**Modario Leuchten-Einsatz Basismodul, frei strahlend**

Leuchten-Einsatz für Montage an Tragschienen, positionierbar im Systemmass 299mm, mit EVG Multiwatt.

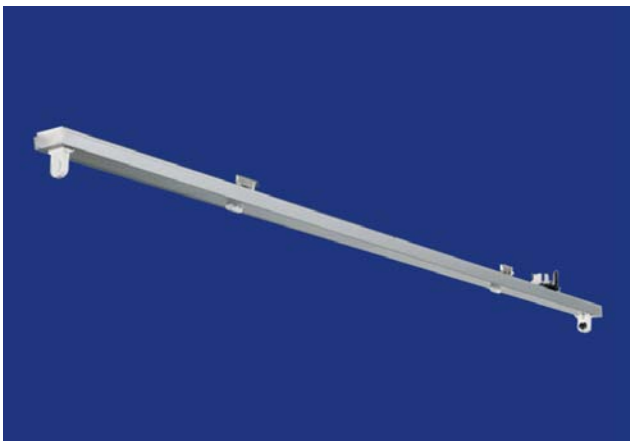
Gehäuse aus Stahlblech, weissaluminium, (ähnlich RAL 9006), Drehriegel für Tragschienen-Schnellmontage mit Metallverschluss.

Elektrik Basismodul für Betrieb am «Normal-Netz», geeignet für Stromkreis-Aufteilung auf 1- oder 2- Stromkreise, anschlussfertig verdrahtet mit 3- poligem Kontaktierungssystem, geeignet für 5- oder 10- adrig verdrahtete Tragschienen

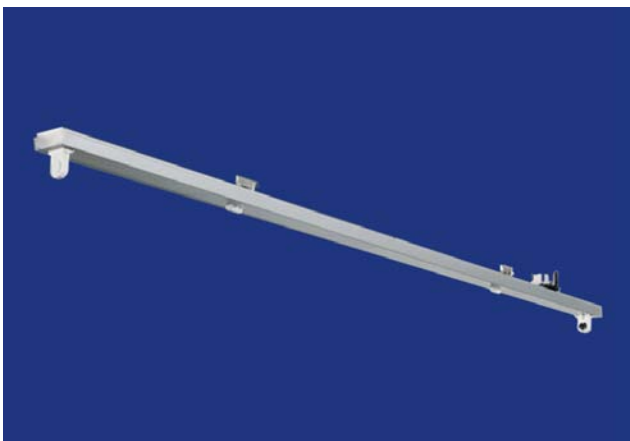
(EVG DALI und EVG dimmbar: 3- pol. + 2- pol. für Steuersignal, geeignet für 10- adrig verdrahtete Schiene), mit 3- Phasen-Vorwahl durch Verschieben eines Kontaktstiftes vor dem Einsetzen in die Tragschiene, (mit EVG, EVG-DALI oder EVG dimmbar 1-10V).

**Leuchten-Einsatz, weissaluminium mit EVG-MULTIWATT**

Artikel-Nr.	Bestückung	Länge
5TR3617-1H	1 x 28/54W	1196mm
5TR3617-1Q	1 x 35/49/80W	1495mm
5TR3617-2H	2 x 28/54W	1196mm
5TR3617-2Q	2 x 35/49/80W	1495mm

**Leuchten-Einsatz, weissaluminium mit EVG-MULTIWATT 1-10V dimmbar**

Artikel-Nr.	Bestückung	Länge
5TR3616-1H	1 x 28/54W	1196mm
5TR3616-1Q	1 x 35/49/80W	1495mm
5TR3616-2H	2 x 28/54W	1196mm
5TR3616-2Q	2 x 35/49/80W	1495mm

**Leuchten-Einsatz, weissaluminium mit EVG-MULTIWATT DALI dimmbar**

Artikel-Nr.	Bestückung	Länge
5TR361D-1H	1 x 28/54W	1196mm
5TR361D-1Q	1 x 35/49/80W	1495mm
5TR361D-2H	2 x 28/54W	1196mm
5TR361D-2Q	2 x 35/49/80W	1495mm

**Modario Leuchten-Einsatz Basismodul, mit Einzelakku-Versorgung und Selbsttest**

Leuchten-Einsatz für Montage an Tragschienen, positionierbar im Systemmass 299mm, mit EVG Multiwatt., zusätzlich mit Einzelakku- Notlichtbaustein, Gehäuse aus Stahlblech, weiss, (ähnlich RAL 9010), Drehriegel für Tragschienen-Schnellmontage mit Metallverschluss.

Elektrik Basismodul (Notlicht) für wechselnden Betrieb am «Normal-Netz» oder an der integrierten Einzelakku- Versorgung. Anschlussfertig mit 4-poligem Kontaktierungssystem (3-pol. für «Normal-Netz» mit geschalteter Phase + 1- pol. für zusätzlich nicht geschaltete Phase für Notlichtbaustein), geeignet für 10- adrig verdrahtete Tragschiene, (EVG DALI oder EVG dimmbar: 3-pol. + 2- pol. für Steuersignal + 1- pol. für nicht geschaltete Phase, geeignet für 10-adrig verdrahtete Tragschiene), bei EVG nicht geschaltete Phase auf der Ader >5< der Tragschienen-Verdrahtung, (bei EVG-DALI oder EVG dimmbar: Helligkeits-Steuerung auf den Adern >5< und >7<, nicht geschaltete Phase auf der Ader >6<), mit 3- Phasen-Vorwahl für «Normal-Netz» durch Verschieben eines Kontaktstiftes vor dem Einsetzen in die Tragschiene, mit EVG, EVG-DALI bzw. EVG-dimmbar (1-10V), zusätzlich mit Einzelakku- Versorgung für 1h Betriebs-Dauer) und mit LED für optische Selbsttest-Funktionskontrolle des Akkus.

**Leuchten-Einsatz, NOT, weiss mit EVG-MULTIWATT**

Artikel-Nr.	Bestückung	Länge
5TR3037-1H1H	1 x 28/54W	1196mm
5TR3037-1Q1H	1 x 35/49/80W	1495mm
5TR3037-2Q1H	2 x 35/49/80W	1495mm

**Leuchten-Einsatz, NOT, weiss mit EVG-MULTIWATT 1-10V dimmbar**

Artikel-Nr.	Bestückung	Länge
5TR3036-1H1H	1 x 28/54W	1196mm
5TR3036-1Q1H	1 x 35/49/80W	1495mm
5TR3036-2Q1H	2 x 35/49/80W	1495mm

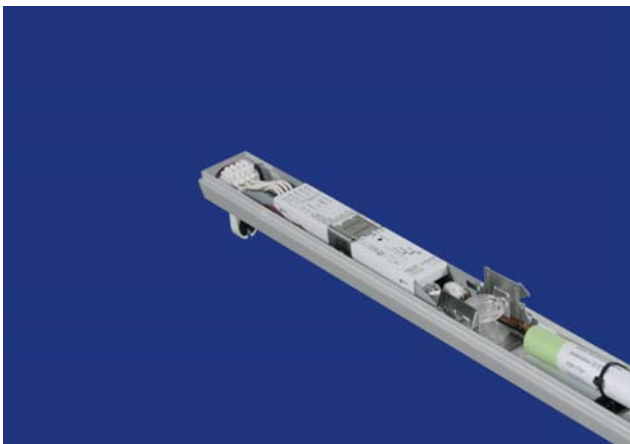
**Leuchten-Einsatz, NOT, weiss mit EVG-MULTIWATT DALI dimmbar**

Artikel-Nr.	Bestückung	Länge
5TR303D-1H1H	1 x 28/54W	1196mm
5TR303D-1Q1H	1 x 35/49/80W	1495mm
5TR303D-2Q1H	2 x 35/49/80W	1495mm

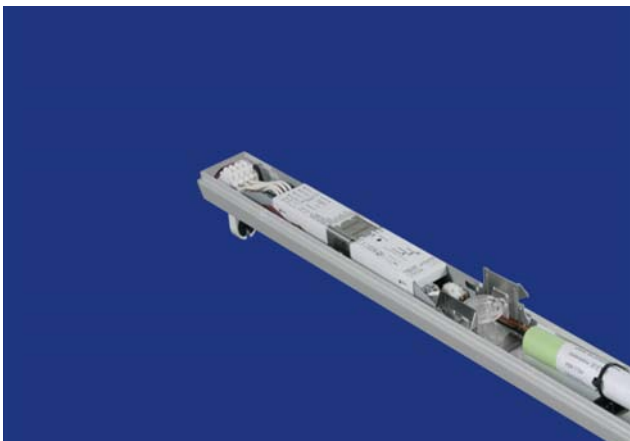
**Modario Leuchten-Einsatz Basismodul,  
mit Einzelakku-Versorgung und Selbsttest**

Leuchten-Einsatz für Montage an Tragschienen, positionierbar im Systemmass 299mm, mit EVG Multiwatt., zusätzlich mit Einzelakku-Notlichtbaustein, Gehäuse aus Stahlblech, weissaluminium, (ähnlich RAL 9006), Drehriegel für Tragschienen-Schnellmontage mit Metallverschluss.

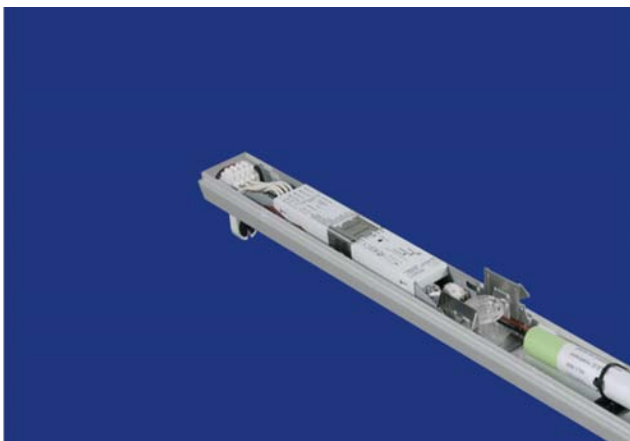
Elektrik Basismodul (Notlicht) für wechselnden Betrieb am «Normal-Netz» oder an der integrierten Einzelakku- Versorgung. Anschlussfertig mit 4- poligem Kontaktierungssystem (3- pol. für «Normal-Netz» mit geschalteter Phase + 1-pol. für zusätzlich nicht geschaltete Phase für Notlichtbaustein), geeignet für 10-adrig verdrahtete Tragschiene, (EVG DALI oder EVG dimmbar: 3-pol. + 2-pol. für Steuersignal + 1-pol. für nicht geschaltete Phase, geeignet für 10-adrig verdrahtete Tragschiene), bei EVG nicht geschaltete Phase auf der Ader >5< der Tragschienen-Verdrahtung, (bei EVG-DALI oder EVG dimmbar: Helligkeits-Steuerung auf den Adern >5< und >7<, nicht geschaltete Phase auf der Ader >6<), mit 3- Phasen-Vorwahl für «Normal-Netz» durch Verschieben eines Kontaktstiftes vor dem Einsetzen in die Tragschiene, mit EVG, EVG-DALI bzw. EVG-dimmbar (1-10V), zusätzlich mit Einzelakku-Versorgung für 1h Betriebs-Dauer) und mit LED für optische Selbsttest-Funktionskontrolle des Akkus.

**Leuchten-Einsatz, NOT, weissaluminium  
mit EVG-MULTIWATT**

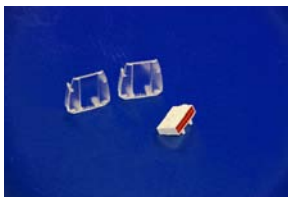
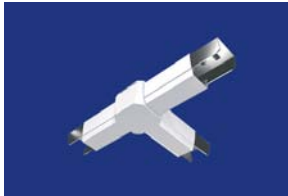
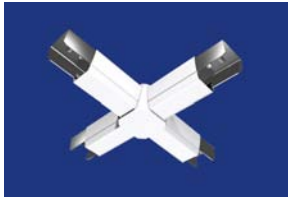
Artikel-Nr.	Bestückung	Länge
5TR3637-1H1H	1 x 28/54W	1196mm
5TR3637-1Q1H	1 x 35/49/80W	1495mm
5TR3637-2Q1H	2 x 35/49/80W	1495mm

**Leuchten-Einsatz, NOT, weissaluminium  
mit EVG-MULTIWATT 1-10V dimmbar**

Artikel-Nr.	Bestückung	Länge
5TR3636-1H1H	1 x 28/54W	1196mm
5TR3636-1Q1H	1 x 35/49/80W	1495mm
5TR3636-2Q1H	2 x 35/49/80W	1495mm

**Leuchten-Einsatz, NOT, weissaluminium  
mit EVG-MULTIWATT DALI dimmbar**

Artikel-Nr.	Bestückung	Länge
5TR363D-1H1H	1 x 28/54W	1196mm
5TR363D-1Q1H	1 x 35/49/80W	1495mm
5TR363D-2Q1H	2 x 35/49/80W	1495mm

**X-, T-, L- Verbinder-Elemente**

für rechtwinklig-gitterförmige Anordnung von Tragschienen, für abgehängte Montage, mit vormontiertem Tragschienenverbinder, inklusive Durchgangsverdrahtung 10x2,5mm<sup>2</sup>, Verbinderelement aus Stahl mit Kunststoffabdeckung, Schutzart IP20

Artikel-Nr.	Bezeichnung
-------------	-------------

**Elemente leuchtenweiss**

5TR9017-3	X-Element
5TR9017-2	T-Element
5TR9017-1	L-Element

**Elemente weissaluminium**

5TR9617-3	X-Element
5TR9617-2	T-Element
5TR9617-1	L-Element

**Stirnwand für Tragschiene**

zum Aufstecken auf die Tragschiene, Kunststoff, transparent, inkl. Klemme für Einspeisung

Artikel-Nr.	
-------------	--

5TR9016	1 Satz = 2 Stück
---------	------------------

**Leitungshalter**

zur Fixierung weiterer Leitungen in der Tragschiene, geeignet für Aderleitungen

Artikel-Nr.	
-------------	--

5TR9091-1	1 Satz = 10 Stück
-----------	-------------------

**Schutzkappe IP40 für Leuchteneinsatz**

aus Kunststoff, weiss, zum Aufstecken auf das Leuchtmittel, für 1-flammige Einsätze

Artikel-Nr.	
-------------	--

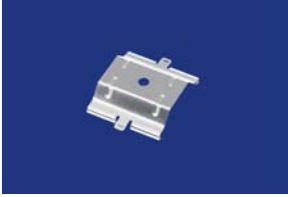
5TR9094-1	1 Satz = 10 Stück
-----------	-------------------

**Schutzkappe IP40 für Leuchteneinsatz**

aus Kunststoff, weiss, zum Aufstecken auf das Leuchtmittel, für 2-flammige Einsätze

Artikel-Nr.	
-------------	--

5TR9094-2	1 Satz = 10 Stück
-----------	-------------------

**Deckenbefestigung**

aus rostfreiem Federstahl glänzend, Montage durch Aufschnappen  
Tragkraft: 20 kg.

Artikel-Nr.

5LS9110-1EA

**Deckenbefestigung mit Caddy Clip**

aus rostfreiem Federstahl glänzend, Montage durch Aufschnappen  
Tragkraft: 20 kg.

Artikel-Nr.            Abhängehöhe

5TR9014-2            2000 mm

**Seil-Abhängung mit Schlaufe**

mit variabler Höhenverstellung, Befestigungsbügel aus rostfreiem  
Federstahl glänzend, Montage durch aufschnappen, Seil Ø 1,5mm,  
Tragkraft: 20 kg.

Artikel-Nr.            Abhängehöhe

5TR9013-02            2000 mm            ohne Klemme

**Seil-Abhängung mit Caddy Clips**

mit variabler Höhenverstellung, Befestigungsbügel aus rostfreiem  
Federstahl glänzend, Caddy Clips verzinkt Montage durch Auf-  
schnappen, Seil Ø 1,5mm, Tragkraft: 16 kg.

Artikel-Nr.            Abhängehöhe

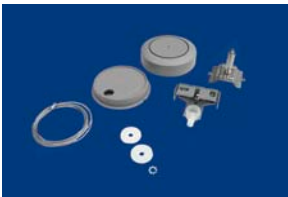
5TR9013-22            2000 mm

**Seil-Abhängung mit Baldachin weiss**

mit variabler Höhenverstellung, Befestigungsbügel aus rostfreiem  
Federstahl glänzend, Montage durch Aufschnappen, Seil Ø 1,2mm  
Tragkraft: 12 kg.

Artikel-Nr.            Abhängehöhe

5TR9013-12            2000 mm            ohne Klemme  
5TR9013-32            2000 mm            mit Klemme

**Seil-Abhängung mit Baldachin silber**

mit variabler Höhenverstellung, Befestigungsbügel aus rostfreiem  
Federstahl glänzend, Montage durch Aufschnappen, Seil Ø 1,2mm  
Tragkraft: 12 kg.

Artikel-Nr.            Abhängehöhe

5TR9613-12            2000 mm            ohne Klemme  
5TR9613-32            2000 mm            mit Klemme

**Ketten-Abhänger für Tragschiene**

schienseitig, Sicherheitshaken mit Höhenausgleich, Montage durch  
Aufschnappen, Befestigungsbügel aus rostfreiem Federstahl glän-  
zend, Sicherheitshaken aus Stahl verzinkt, Tragkraft: 30 kg.

Artikel-Nr.            Höhe

5TR9012            75 – 110mm

**Notglied V2A**

Gliedmass (innen) 5 mm 15 mm, Tragkraft: max. 12 kg.

Artikel-Nr.            Material

5LY9003            verzinkt  
5LY9004            rostfrei



**Stromschienen-Einsatz mit 3-Phasen Stromschiene**  
Gehäuse aus Stahlblech, **weiss**, Drehriegel für  
Tragschienen- Schnellmontage mit Metallverschluss

Artikel-Nr.	Länge
5TR3070-0B	598mm
5TR3070-0H	1196mm



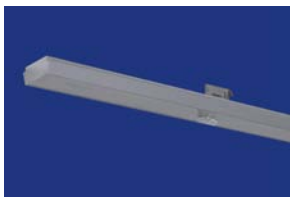
**Stromschienen-Einsatz mit 3-Phasen Stromschiene**  
Gehäuse aus Stahlblech, **weissaluminium**, Drehriegel für  
Tragschienen- Schnellmontage mit Metallverschluss

Artikel-Nr.	Länge
5TR3670-0B	598mm
5TR3670-0H	1196mm



**Blindeinsatz Stahlblech, mit Drehriegel**  
Drehriegel mit Metallverschluss, Gehäuse aus Stahlblech, **weiss**

Artikel-Nr.	Länge
5TR3000-0H	1196mm
5TR3000-0Q	1495mm



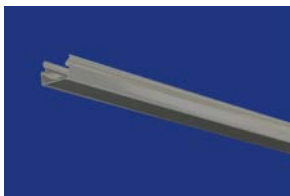
**Blindeinsatz Stahlblech, mit Drehriegel**  
Drehriegel mit Metallverschluss, Gehäuse aus Stahlblech,  
**weissaluminium**

Artikel-Nr.	Länge
5TR3600-0H	1196mm
5TR3600-0Q	1495mm



**Blindabdeckung Kunststoff**  
Abdeckung aus Kunststoff, **weiss**

Artikel-Nr.	Länge
5TR3020-0Q	1495mm



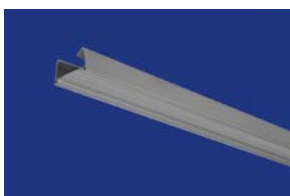
**Blindabdeckung Kunststoff**  
Abdeckung aus Kunststoff, **weissaluminium**

Artikel-Nr.	Länge
5TR3620-0Q	1495mm



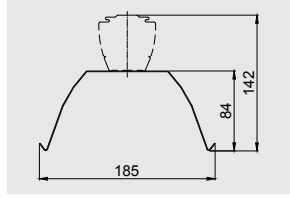
**Kabelkanal**  
für «unsichtbare» Führung weiterer Leitungen auf der Oberseite  
der Tragschienen, geeignet für 2 Leitungen  $\leq \varnothing 15\text{mm}$ , Kabelkanal  
aus ABS, **weiss**

Artikel-Nr.	Länge
5TR9091-2	1495mm



**Kabelkanal**  
für «unsichtbare» Führung weiterer Leitungen auf der Oberseite  
der Tragschienen, geeignet für 2 Leitungen  $\leq \varnothing 15\text{mm}$ , Kabelkanal  
aus ABS, **weissaluminium**

Artikel-Nr.	Länge
5TR9691-2	1495mm

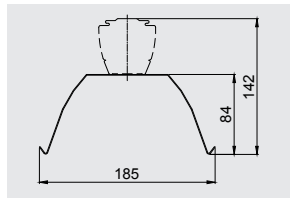
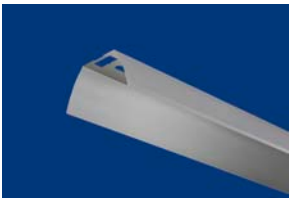
**Shopreflektor, direkt-indirekt-strahlend**

Shopreflektor für Schnellmontage am Leuchteneinsatz, Reflektor seidenmatt, direkt-indirekt strahlend, durch Lampenblende doppelt vertikal bzw. einfach vertikal strahlend mit reduzierter Leuchtdichte unterhalb der Leuchte.

Reflektor aus Aluminium, aussen seidenmatt, Lampenblende aus Aluminium, **perforiert**, seidenmatt. Befestigung des Reflektors am Drehriegel des Leuchteneinsatzes, Lampenblende inkl. Metall-federn für werkzeuglose Schnappmontage im Reflektor.

Bei Bandanordnung überlappende Montage an den Stosstellen, Fixierung mit Reflektorverbinder

Artikel-Nr.	Bestückung	Länge
5TR5649-0H	1/2 x 28/54W	1196mm
5TR5649-0Q	1/2 x 35/49/80W	1495mm

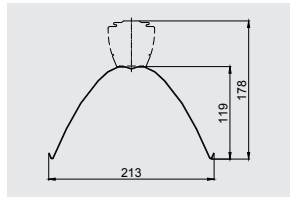
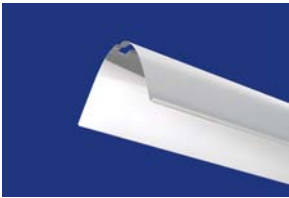
**Shopreflektor, direkt-indirekt strahlend**

Shopreflektor für Schnellmontage am Leuchteneinsatz, Reflektor seidenmatt, direkt strahlend, durch Lampenblende doppelt vertikal bzw. einfach vertikal strahlend mit reduzierter Leuchtdichte unterhalb der Leuchte.

Reflektor aus Aluminium, aussen seidenmatt, Lampenblende aus Aluminium, **ohne Perforation**, seidenmatt. Befestigung des Reflektors am Drehriegel des Leuchteneinsatzes, Lampenblende inkl. Metallfedern für werkzeuglose Schnappmontage im Reflektor.

Bei Bandanordnung überlappende Montage an den Stosstellen, Fixierung mit Reflektorverbinder

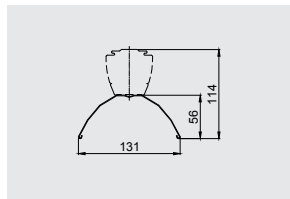
Artikel-Nr.	Bestückung	Länge
5TR5629-0H	1/2 x 28/54W	1196mm
5TR5629-0Q	1/2 x 35/49/80W	1495mm

**Reflektor direkt extrem eng strahlend**

Reflektor für Schnellmontage am Leuchteneinsatz, Reflektor hochglänzend, direkt extrem eng strahlend, Reflektor aus Aluminium aussen matt, innen hochglänzend, Befestigung am Drehriegel des Leuchteneinsatzes.

Bei Bandanordnung überlappende Montage an den Stosstellen

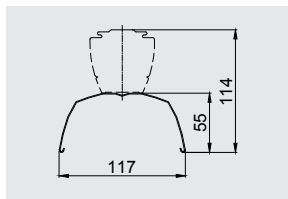
Artikel-Nr.	Bestückung	Länge
5TR5613-0H	1/2 x 28/54W	1200mm
5TR5613-0Q	1/2 x 35/49/80W	1499mm

**Reflektor direkt medium strahlend**

Reflektor für Schnellmontage am Leuchteneinsatz, Reflektor hochglänzend, direkt medium strahlend, Reflektor aus Aluminium aussen matt, innen hochglänzend, Befestigung am Drehriegel des Leuchteneinsatzes.

Bei Bandanordnung überlappende Montage an den Stosstellen

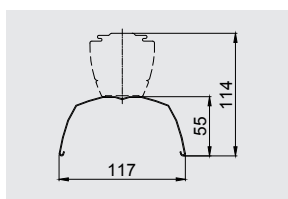
Artikel-Nr.	Bestückung	Länge
5TR5611-0H	1/2 x 28/54W	1200mm
5TR5611-0Q	1/2 x 35/49/80W	1499mm

**Reflektor direkt extrem breit strahlend**

Reflektor für Schnellmontage am Leuchteneinsatz, Reflektor seidenmatt, direkt extrem breitstrahlend, Reflektor aus Aluminium, aussen seidenmatt, innen matt, Befestigung am Drehriegel des Leuchteneinsatzes

Bei Bandanordnung überlappende Montage an den Stosstellen

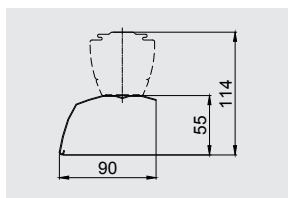
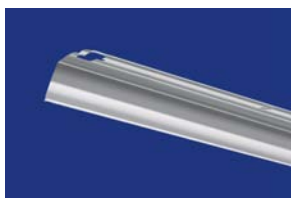
Artikel-Nr.	Bestückung	Länge
5TR5612-0H	1/2 x 28/54W	1200mm
5TR5612-0Q	1/2 x 35/49/80W	1499mm

**Reflektor weiss, direkt extrem breit strahlend**

Reflektor für Schnellmontage am Leuchteneinsatz, direkt extrem breit strahlend, Reflektor aus Stahlblech weiss, (ähnlich RAL 9010), Befestigung am Drehriegel des Leuchteneinsatzes.

Bei Bandanordnung überlappende Montage an den Stosstellen

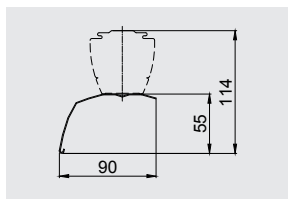
Artikel-Nr.	Bestückung	Länge
5TR5012-0H	1/2 x 28/54W	1200mm
5TR5012-0Q	1/2 x 35/49/80W	1499mm

**Reflektor direkt asymmetrisch breit strahlend**

Reflektor für Schnellmontage am Leuchteneinsatz, Reflektor matt, direkt strahlend, Reflektor aus Aluminium, matt, Befestigung am Drehriegel des Leuchteneinsatzes

Bei Bandanordnung überlappende Montage an den Stosstellen

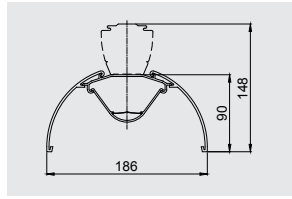
Artikel-Nr.	Bestückung	Länge
5TR5614-0H	1/2 x 28/54W	1200mm
5TR5614-0Q	1/2 x 35/49/80W	1499mm

**Reflektor weiss direkt asymmetrisch breit strahlend**

Reflektor für Schnellmontage am Leuchteneinsatz, direkt asymmetrisch breit strahlend, Reflektor aus Stahlblech weiss, (ähnlich RAL 9010), Befestigung am Drehriegel des Leuchteneinsatzes

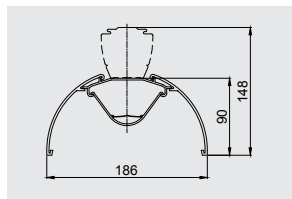
Bei Bandanordnung überlappende Montage an den Stosstellen

Artikel-Nr.	Bestückung	Länge
5TR5014-0H	1/2 x 28/54W	1200mm
5TR5014-0Q	1/2 x 35/49/80W	1499mm

**HDP Reflektor, UGR19, direkt-indirekt breit strahlend**

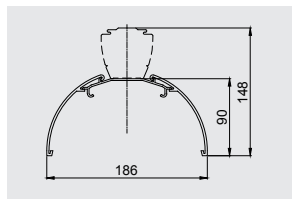
HPD-Reflektor für Schnellmontage am Leuchteneinsatz, Entblendung durch HPD-Technologie (< UGR19), direkt-indirekt breit strahlend (62:38) Reflektor und untere Abdeckung aus PMMA, transparent, Befestigung am Drehriegel des Leuchteneinsatzes

Artikel-Nr.	Bestückung 1	Bestückung 2	Länge
5TR6035-0H	1 x 28/54W	2 x 28/54W	1193mm
5TR6035-0Q	1 x 35/49/80W	2 x 35/49W	1493mm

**HDP Reflektor, UGR19, direkt-indirekt breit strahlend**

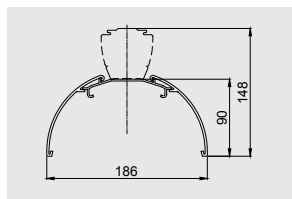
HPD-Reflektor für Schnellmontage am Leuchteneinsatz, Entblendung durch HPD-Technologie (< UGR19), direkt-indirekt breit strahlend (77:23) Reflektor und untere Abdeckung aus PMMA, transparent, Befestigung am Drehriegel des Leuchteneinsatzes

Artikel-Nr.	Bestückung 1	Bestückung 2	Länge
5TR6015-0H	1 x 28/54W	2 x 28/54W	1193mm
5TR6015-0Q	1 x 35/49/80W	2 x 35/49W	1493mm

**HDP Reflektor, direkt-indirekt extrem breit strahlend**

HPD-Reflektor für Schnellmontage am Leuchteneinsatz, direkt-indirekt extrem breit strahlend (76:24), Reflektor aus PMMA, transparent, Befestigung am Drehriegel des Leuchteneinsatzes

Artikel-Nr.	Bestückung 1	Bestückung 2	Länge
5TR6032-0H	1 x 28/54W	2 x 28/54W	1193mm
5TR6032-0Q	1 x 35/49/80W	2 x 35/49W	1493mm

**HDP Reflektor, direkt-indirekt extrem breit strahlend**

HPD-Reflektor für Schnellmontage am Leuchteneinsatz, direkt-indirekt extrem breit strahlend (86:14), Reflektor aus PMMA, transparent, Befestigung am Drehriegel des Leuchteneinsatzes

Artikel-Nr.	Bestückung 1	Bestückung 2	Länge
5TR6012-0H	1 x 28/54W	2 x 28/54W	1193mm
5TR6012-0Q	1 x 35/49/80W	2 x 35/49W	1493mm

**Stirnwand für HDP-Reflektor**

aus Kunststoff, transparent, Montage durch Aufstecken, Schnellmontage mit Metallverschluss

Artikel-Nr.

5TR9066 1 Satz = 2 Stück

**Verbinder für HDP-Reflektor**

aus Federstahl, glänzend, Montage durch Aufschnappen auf den Reflektor

Artikel-Nr.

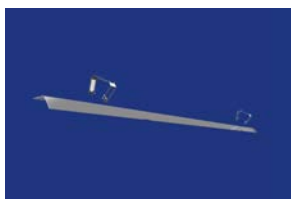
5TR9067 1 Satz = 2 Stück

**Verbinder für HDP-Reflektor für Prismenabdeckung**

aus Kunststoff, transparent, (HDP-Reflektor), Montage durch Aufschnappen auf die untere Prismenabdeckung

Artikel-Nr.

5TR9067-5

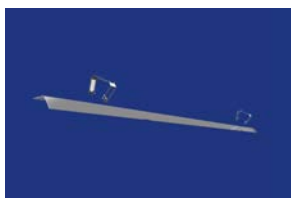
**Lampenentblendung für Shopreflektor**

zur Reduktion der Leuchtdichte unterhalb der Leuchte, Lampenblende doppelt vertikal strahlend, Aluminium matt, mit Lochstruktur

Artikel-Nr. Länge

5TR9058-0H 1196mm

5TR9058-0Q 1495mm

**Lampenentblendung für Shopreflektor**

zur Reduktion der Leuchtdichte unterhalb der Leuchte, Lampenblende einfach vertikal strahlend, Aluminium matt, mit Lochstruktur

Artikel-Nr. Länge

5TR9054-0H 1196mm

5TR9054-0Q 1495mm

**Stirnwand für Shopreflektor**

aus Kunststoff, transparent, Montage durch Aufstecken

Artikel-Nr.

5TR9056-42 1 Satz = 2 Stück

**Verbinder für Shopreflektor**

aus Kunststoff, transparent

Artikel-Nr.

5TR9057-9 1 Satz = 2 Stück

**Verbinder für Reflektor medium strahlend / extrem breit strahlend / asymmetrisch strahlend**

aus Kunststoff, transparent

Artikel-Nr.

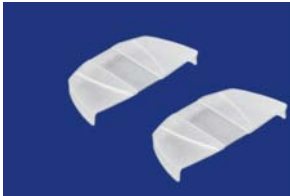
5TR9057-0 1 Satz = 10 Stück



**Stirnwand für Reflektor medium strahlend**  
aus Kunststoff, transparent, Montage durch Aufstecken

Artikel-Nr.

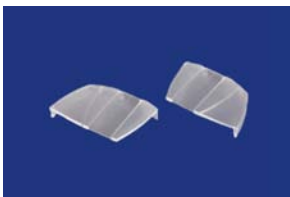
5TR9056-1 1 Satz = 2 Stück



**Stirnwand für Reflektor für extrem breit strahlend**  
aus Kunststoff, transparent

Artikel-Nr.

5TR9056-2 1 Satz = 2 Stück



**Stirnwand für Reflektor asymmetrisch strahlend**  
aus Kunststoff, transparent, Montage durch Aufstecken

Artikel-Nr.

5TR9056-4 1 Satz = 2 Stück



**Lamellenraster, weiss**  
zum Einlegen in den direkt extrem breit strahlenden Reflektor,  
Stahlblech weiss

Artikel-Nr.	Bestückung	Länge
5TR5008-2H	1/2 x 28/54W	1196mm
5TR5008-2Q	1/2 x 35/49/80W	1495mm

